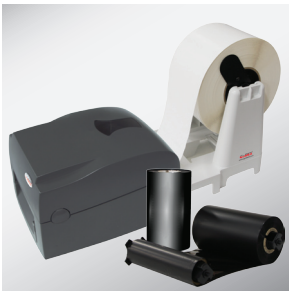




G500/G530

Alta Tecnología a un Precio Ajustado

Equipada con tecnología de "Doble Sensor", la G500 es ideal para imprimir todo tipo de etiquetas y materiales especiales, tanto en el comercio como en la industria.



Longitud del ribbon de 300 metros y soporte opcional para bobinas grandes



La tecnología de "Doble Sensor" permite utilizar una amplia variedad de etiquetas



Las combinaciones de interfaces disponibles son:

- USB2.0, Serie y Ethernet
- USB2.0 y Paralelo



Mecanismo fuerte y estable, diseñado para una gran durabilidad

Modelo		G500		G530	
Tecnología de Impresión		Transferencia térmica / Térmica directa			
Resolución		203 ppp (8 puntos/mm)		300 ppp (12 puntos/mm)	
Velocidad de Impresión		5 IPS (127 mm/seg)		4 IPS (102 mm/seg)	
Anchura de Impresión		4,25" (108 mm)		4,16" (105,7 mm)	
Longitud de Impresión		Mín. 0,16" (4 mm)** ; máx. 68" (1.727 mm)		Mín. 0,16" (4 mm)** ; máx. 30" (762 mm)	
Memoria	Flash	4MB Flash	8MB Flash	4MB Flash	8MB Flash
	SDRAM	(2MB disp. para descargas)	(4MB disp. para descargas)	(2MB disp. para descargas)	(4MB disp. para descargas)
Tipo de Sensor		Sensor reflexivo ajustable 2 sensores transmitivos fijos, alineados al centro			
Papel	Tipo	En rollo, continuo, etiquetas con separación, muescas o marca negra, tickets. Longitud de etiqueta ajustada automáticamente o programada			
	Ancho	1" (25,4 mm) mín. – 4,64" (118 mm) máx.			
	Grosor	0,003" (0,06 mm) mín. – 0,01" (0,25 mm) máx.			
	Diámetro del rollo	Máx. 5" (127 mm)			
Cinta	Diámetro del mandril	1", 1,5", 3" (25,4 mm, 38,1 mm, 76,2 mm)			
	Tipo	Cera, mixta, resina			
	Longitud	981' (300 m)			
	Ancho	1,18" mín. – 4,33" (30 mm - 110 mm) máx.			
Lenguaje	Software de diseño	EZPL / GEPL / GZPL			
	Driver	Windows 2000, XP, Vista, 7, Windows Server 2003 & 2008			
Fuentes Residentes	Fuentes Bitmap	6, 8, 10, 12, 14, 18, 24, 30, 16X26 y OCR A & B 90°, 180°, 270° rotatable, caracteres sencillos 90°, 180°, 270° rotatable 8 veces expandibles en direcciones horizontales y verticales			
	Fuentes Escalables	90°, 180°, 270° rotatable			
Fuentes Expandibles	Fuentes Bitmap	90°, 180°, 270° rotatable, caracteres sencillos 90°, 180°, 270° rotatable			
	Fuentes Asiáticas	90°, 180°, 270° rotatable y expandible 8 veces en direcciones horizontales y verticales			
Códigos de Barras	1-D Códigos de barras	Code 39, Code 93, EAN 8 /13 (add on 2 & 5), UPC A/E (add on 2 & 5), I 2 of 5 & I 2 of 5 with Shipping Bearer Bars, Codabar, Code 128 (subset A, B, C), EAN 128, RPS 128, UCC 128, UCC/EAN-128 K-Mart, Random Weight, Post NET, ITF 14, China Postal Code, HIBC, MSI, Plessey, Telepen, FIM y GS1 DataBar			
	2-D Códigos de barras	PDF417, Datamatrix code, MaxiCode, QR code, Micro PDF417, Micro QR code y Aztec code			
Páginas de Código		Codepage 437, 850, 851, 852, 855, 857, 860, 861, 862, 863, 865, 866, 869, 737 Windows 1250, 1251, 1252, 1253, 1254, 1255, 1257 Unicode (UTF8, UTF16)			
Gráficos		Tipos de gráficos residentes son BMP y PCX, otros formatos se pueden descargar con el software			
Interfaces	USB	USB	USB	USB	USB
	Paralelo	Serie	Ethernet	Paralelo	Serie Ethernet
Panel Frontal		Dos LED de tres colores : Ready (Preparado), Status (Estado) Tecla de función : FEED (Avance)			
Alimentación		Selección automática 100-240VAC, 50-60Hz			
Entorno	Temperatura de funcionamiento	41°F a 104°F (5°C a 40°C)			
	Temperatura de almacenamiento	-4°F a 122°F (-20°C a 50°C)			
Humedad	Funcionamiento	30-85%, sin condensación			
	Almacenamiento	10-90%, sin condensación			
Aprobaciones		CE(EMC), FCC Class A, CB, cUL, CCC			
Dimensiones	Fondo	11,2" (285 mm)			
	Alto	6,8" (171 mm)			
	Ancho	8,9" (226 mm)			
Peso		6 lbs (2,72 Kg), sin consumibles			
Opciones & Accesorios		Módulo cortador Módulo despegador de etiqueta Soporte externo para rollos de hasta 10" (250 mm) de diámetro Rebobinador externo			

* Especificaciones sujetas a cambios sin previo aviso. Todos los nombres de compañía(s) y/o de producto(s) son marcas registradas y/o marcas registradas de sus dueños respectivos.

** La altura mínima de impresión puede variar dependiendo de algunos aspectos del del material no estándar tales como tipo de etiqueta, grueso, espaciamento, tipo de papel soporte, etc. Contacte con Godex o con su proveedor habitual si desea probar cualquier material especial para conocer la altura mínima de impresión.