

C650

**OKI**



## La impresora color A4 de alto rendimiento más pequeña del mundo

- |  |   |
|--|---|
| Impresora color A4                                       | ✓ |
| Impresión a doble cara                                   | ✓ |
| Imprime B8 a 216 x 1.321 mm y hasta 256 g/m <sup>2</sup> | ✓ |
| De 1 a 20 o más usuarios                                 | ✓ |



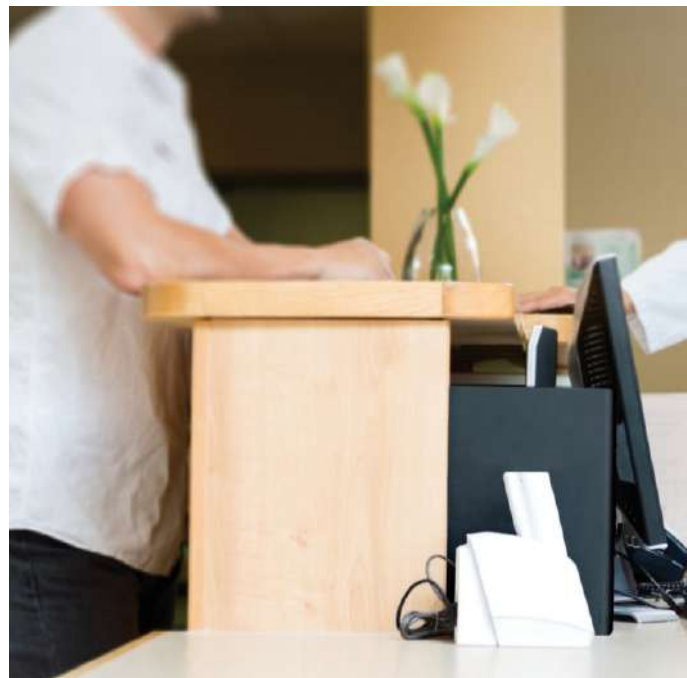
# La impresora color compacta con un gran rendimiento

Descubra la pequeña impresora color que no compromete la rentabilidad, la productividad, ni la eficiencia.

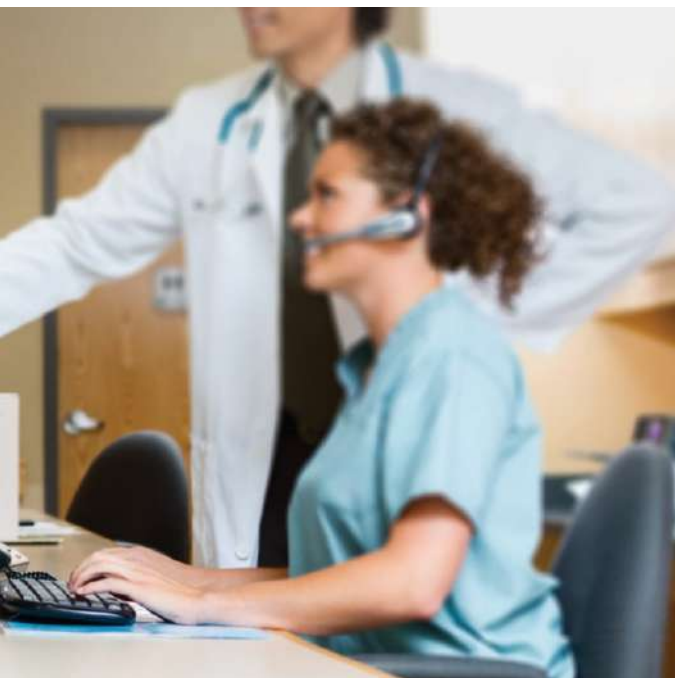
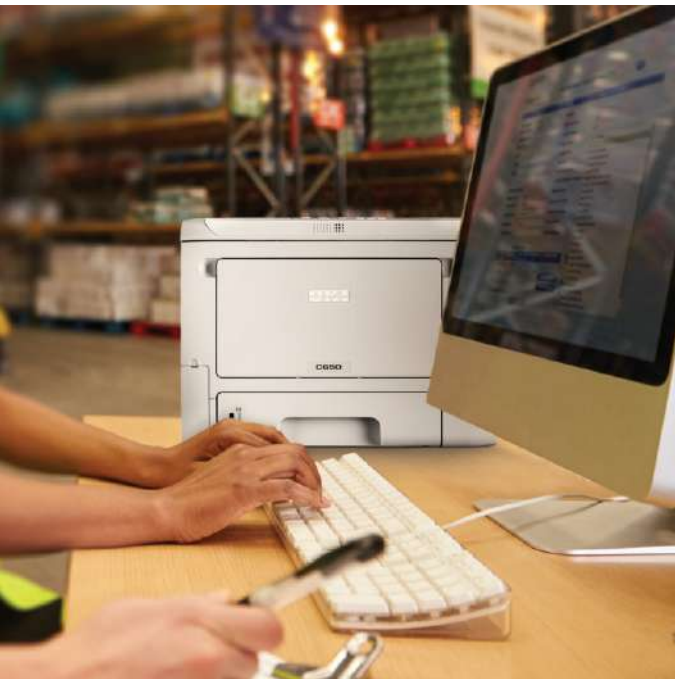
En el caso de las organizaciones en las que el espacio es reducido, la compra de una impresora compacta solía, por lo general, comprometer la calidad, la productividad o la rentabilidad operativa.

Sin embargo, esto ya no ocurre. La C650 de OKI ofrece el rendimiento, la gestión de soportes y la rentabilidad de un dispositivo para grupos de trabajos, y en el formato de una impresora color A4 de sobremesa.

Puede con todo, desde material de marketing hasta facturas de clientes, con la impresión de alta velocidad en ricos colores LED. El acceso frontal total implica que el dispositivo no solo es pequeño, sino que también se adapta a los espacios más reducidos sin necesidad de abrir ningún lateral del mismo, solamente el frontal, durante toda la vida útil de la impresora. Los componentes duraderos garantizan la fiabilidad durante mucho tiempo. Además, con una rentabilidad operativa diseñada para un uso intensivo, la C650 hace que la impresión a color de alto volumen y calidad sea económica y eficiente.







## ¿A quién va destinada la C650?

La C650 es ideal para cualquier lugar donde el espacio es reducido y el rendimiento, una prioridad. La C650 ofrece la flexibilidad necesaria para adaptarse a las necesidades específicas de su empresa tanto si necesita un dispositivo duradero que pueda resistir los golpes y las caídas en el almacén o encajar perfectamente en espacios cerrados como un kiosco, en una línea de producción o en una oficina, donde los usuarios más exigentes requieren impresiones de alto volumen y una calidad excelente.

## ¿Por qué la C650?

- **Extremadamente compacta:** el chasis reducido de la C650, diseñado para trabajar en los espacios más limitados, requiere un espacio mínimo para funcionar. La C650 se puede colocar prácticamente en cualquier lugar, ya que dispone de acceso frontal total y solo se necesitan 2 cm en los laterales para su funcionamiento y mantenimiento.
- **Velocidad de impresión superior:** a pesar de su pequeño tamaño y del espacio de mantenimiento mínimo requerido, la C650 supera cualquier velocidad de impresión y gestión de soportes, ya que imprime hasta 35 páginas por minuto, además de la facilidad con la que imprime en soportes de hasta 256 g/m<sup>2</sup> o 1,32 m de longitud.
- **Fiable:** gracias a su nuevo diseño exclusivo, que contiene mucho más metal en lugar de plástico, la C650 es el dispositivo más resistente de su clase. Se ha diseñado para una vida útil larga y duradera, y se limita simplemente a hacer su trabajo.
- **Calidad de impresión excepcional:** cree documentos y material de marketing en colores sorprendentes gracias a la tecnología LED de forma rápida y sencilla, y sin renunciar a nada.
- **Retorno de la inversión inigualable:** la C650 está diseñada para imprimir, imprimir e imprimir. Su larga vida útil y su alto ciclo de producción están respaldados por tóneres y tambores independientes para garantizar el máximo aprovechamiento de los consumibles, lo que la hace perfecta para la impresión de alto volumen y gran cobertura de color. El usuario puede cambiar todos los consumibles sin sorpresas. La C650 solo se limita a hacer su trabajo, lo que le permite seguir con el suyo.



# C650

## IMPRESORA

<b>Velocidad de impresión en A4</b>	35 ppm en color/monocromo
<b>Tiempo de impresión de la primera página</b>	6,5 segundos en color/monocromo
<b>Tiempo de calentamiento</b>	≤ 20 segundos desde el encendido ≤ 11 segundos desde el modo ahorro de energía

## INTERFAZ Y SOFTWARE

<b>Conectividad</b>	<b>Estándar:</b> Ethernet base 10/100/1000, dispositivo con USB 2.0, 1 host con USB 2.0, NFC <b>Opcional:</b> red inalámbrica 802.11abgn
<b>Lenguajes de impresión</b>	Emulación PCL 6 (XL3.0), emulación PCL 5c, emulación Epson FX, emulación PostScript 3, emulación PDF 2.0, emulación IBM ProPrinter
<b>Red y protocolos</b>	Todos los principales protocolos de red compatibles a través de Ethernet con servidores web internos para la configuración y la administración de impresoras y tarjetas de red. TCP/IPv4&v6, NetBIOS sobre TCP, DHCP, DHCPv6, HTTP, HTTPS, DNS, DDNS, WINS, Bonjour, SMTP, SMTPS, POP3, SNMPv1&v3, SNMP, IPP, IPPS, impresión WSD, LLTD, IEEE802.1X, LPR, Port9100, Telnet, FTP, FTPS, AirPrint, red inalámbrica IEEE802.11a/b/g/n, WEP, WPA, WPA2, Personal, Enterprise <sup>2</sup>
<b>Compatibilidad con sistemas operativos<sup>1</sup></b>	Windows 10, Windows 10 x64, Windows 8.1, Windows 8.1 x64, Windows 8, Windows 8 x64, Windows 7, Windows 7 x64, Windows Server 2019, Windows Server 2016, Windows Server 2012 R2, Windows Server 2012, Windows Server 2008 R2, Windows Server 2008, Windows Server 2008 x64, macOS X 10.15, macOS X 10.14, macOS X 10.13, macOS X 10.12, macOS X 10.11, iOS, Linux, Android
<b>Conexión de red y seguridad avanzadas</b>	IPv6, autenticación 802.1x, SNMP V3, cifrado SSL3/TLS/HTTPS, impresión segura, borrado seguro, cifrado de datos, filtrado IP, IPSec, filtrado MAC
<b>Paquete de utilidades<sup>1</sup></b>	Cliente de contabilidad de trabajos de impresión, herramienta de actualización de firmware, Ajustador de gamma PS, corrección del color, SENDYS Explorer <sup>2</sup> ; <b>Windows:</b> Template Manager, OKI LPR, herramienta de muestras de color, instalador de controlador del generador, smart PrintSuperVision, herramienta de configuración, extensión de red, herramienta de supervisión, The Design Hub; <b>MacOSX:</b> configuración de la tarjeta de red, asistente de perfiles; <b>Android/iOS:</b> impresión móvil; <b>Android:</b> herramienta de configuración NFC; <b>iOS:</b> herramienta de actualización de firmware

## TIPOS DE LETRAS

<b>Fuentes de impresora</b>	Emulación PCL, 87 fuentes escalables, emulación PostScript, 80 fuentes, LinePrinter, OCR-A/B, código de barras USPS
<b>Código de barras</b>	10 tipos de una dimensión con 26 variaciones: UPC-A, UPC-E, EAN/JAN-8, EAN/JAN-13, intercalado 2 de 5, código 39, código 128, EAN/UCC-128, CODABAR, ZIP+4 POSTNET; 2 tipos de dos dimensiones: PDF417, código QR (modelo 2)

## CALIDAD DE LA IMPRESIÓN

<b>Resolución</b>	1.200 x 1.200 ppp
<b>Prestaciones avanzadas</b>	Equilibrio de colores automático, Photo Enhance mediante controlador (solo controlador Windows PCL6)

<sup>1</sup> Consulte el sitio web local de OKI para obtener información actualizada sobre controladores y compatibilidad con sistemas operativos

<sup>2</sup> Sólo disponible con LAN inalámbrica

<sup>3</sup> Para obtener más información, visite [www.sendysexplorer.com](http://www.sendysexplorer.com)

<sup>4</sup> Mediante la aplicación de impresión OKI Mobile Print

## MANIPULACIÓN DEL PAPEL

<b>Capacidad de papel</b>	<b>Bandeja 1:</b> 250 hojas de 80 g/m <sup>2</sup> ; <b>Bandeja multifunción:</b> 100 hojas de 80 g/m <sup>2</sup>
<b>Capacidad de papel de las bandejas opcionales</b>	<b>Bandeja 2:</b> 530 hojas de 80 g/m <sup>2</sup> ; <b>bandeja 3:</b> 530 hojas de 80 g/m <sup>2</sup> ; <b>bandeja 4:</b> 530 hojas de 80 g/m <sup>2</sup>
<b>Capacidad máxima de papel</b>	1.940 hojas de 80 g/m <sup>2</sup>
<b>Tamaños de papel</b>	<b>Bandeja 1:</b> A4, A5, A6, B5; <b>B6 bandejas 2/3/4:</b> A4, A5, A6, B5, B6; <b>bandeja multifunción:</b> A4, A5, A6, B5, B6, B7, B8; sobres (Com-9, Com-10, DL, C5), tamaño personalizado: 55-216 mm de ancho y 91-1.321 mm de largo; <b>a doble cara:</b> A4, A5, A6, B5, B6; <b>tamaño personalizado:</b> 105-216 mm de ancho y 148-356 mm de largo
<b>Gramaje del papel</b>	<b>Bandeja 1:</b> de 60 a 256 g/m <sup>2</sup> ; <b>bandejas 2/3/4:</b> de 64 a 176 g/m <sup>2</sup> ; <b>bandeja multifunción:</b> de 60 a 256 g/m <sup>2</sup> ; <b>a doble cara:</b> de 64 a 176 g/m <sup>2</sup>
<b>A doble cara</b>	Estándar
<b>Salida de papel</b>	150 hojas boca abajo, 100 hojas boca arriba, 80 g/m <sup>2</sup>

## CARACTERÍSTICAS GENERALES

<b>Memoria</b>	1 GB de RAM, 3 GB de eMMC
<b>Procesador</b>	ARM® Cortex®-A9
<b>Entorno</b>	<b>Temperatura/humedad en funcionamiento:</b> entre 10 °C y 32 °C (se recomienda entre 17 °C y 27 °C), entre un 20 y un 80 % de humedad relativa (se recomienda entre un 50 y un 70 %); <b>Temperatura/humedad de almacenamiento:</b> entre -10 °C y 43 °C, entre un 10 y un 90 % de humedad relativa
<b>Fuente de alimentación</b>	220-240 V de CA, monofásica, frecuencia de 50/60 Hz +/- 2%
<b>Consumo eléctrico</b>	<b>Normal:</b> 840 W; <b>máx.:</b> 1150 W; <b>sin actividad:</b> 20 W; <b>ahorro de energía:</b> <14 W; <b>modo de hibernación:</b> < 1,1 W; <b>apagado automático:</b> < 0,15 W
<b>Nivel de ruido</b>	<b>En funcionamiento:</b> 54 dB(A) o menos; <b>En espera:</b> 32 dB(A) o menos; <b>ahorro de energía:</b> inaudible
<b>Dimensiones (Al. x An. x Pr.)</b>	290 x 395 x 430 mm
<b>Espacio en funcionamiento necesario (Al. x An. x Pr.)</b>	490 x 435 x 654 mm
<b>Peso</b>	28,2 kg (consumibles incluidos)
<b>Ciclo de producción</b>	<b>Máximo:</b> 100.000 páginas/mes; <b>promedio:</b> 8.000 páginas/mes
<b>Garantía</b>	Garantía ampliada de 3 años al registrar el producto en un plazo de 30 días a partir de la fecha de compra
<b>Números de referencia de los productos</b>	C650dn-Euro 09006144

## ACCESORIOS (NÚMEROS DE REFERENCIA)

	Bandeja opcional 09006124; mueble 09006141; soporte con ruedas 09006140; LAN inalámbrica 45830222
--	---

## CONSUMIBLES (NÚMEROS DE REFERENCIA)

<b>Cartuchos de tóner* (6.000 páginas)</b>	Cian: 09006127; magenta: 09006128; amarillo: 09006129
<b>Cartucho de tóner* (7.000 páginas)</b>	Negro: 09006130
<b>Tambor de imagen** (50.000 páginas)</b>	Cian: 09006132; magenta: 09006133; amarillo: 09006134; negro: 09006131
<b>Cinta de transferencia (60.000 páginas)</b>	09006125
<b>Fusor (60.000 páginas)</b>	09006126

\*Tóner: impresión de páginas A4 conforme a la norma ISO/IEC 19798.

\*\* Tambor: número promedio de páginas A4 impresas (3 páginas por trabajo)

\*\*\*Fusor: 3 páginas por trabajo.

Impresora suministrada con tóner para aprox. 3.000 páginas A4.



## 3 años de garantía

Nuestros dispositivos se han fabricado para que cumplan las normas tecnológicas y de calidad más estrictas, hecho que queda confirmado gracias a las pruebas independientes realizadas. Estamos tan seguros de la máxima calidad de nuestros productos que ampliamos de forma gratuita el periodo de garantía estándar hasta los 3 años. Simplemente tiene que registrar su producto en un plazo de 30 días desde la compra. Para obtener más información, visite: [WWW.OKI.ES/WARRANTY](http://WWW.OKI.ES/WARRANTY)

## OKI EUROPE (IBERIA)

Av. Quinta Grande 53,  
7ºD – Alfragide,  
2610-156 AMADORA,  
Portugal  
+34 91 343 16 20  
[WWW.OKI.COM/ES](http://WWW.OKI.COM/ES)

# OKI

Open up your dreams